
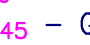


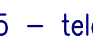


RZUT III PIĘTRA – skala 1:75

WYKAZ POMIESZCZEŃ II PIĘTRA			
Nr pom.	Nazwa pomieszczenia	Rodzaj posadki	Powierzchnia [m ²]
4/01	Gabinet	panele podłogowe-istn.	23,87
4/02	Pokój biurowy	panele podłogowe-istn.	23,28
4/03	Pokój biurowy	panele podłogowe-istn.	14,84
4/04	Pokój biurowy	panele podłogowe-istn.	15,09
4/05	Pokój biurowy	panele podłogowe-istn.	15,08
4/06	Pokój biurowy	panele podłogowe-istn.	15,22
4/07	Pokój biurowy	panele podłogowe-istn.	19,17
4/08	Pokój biurowy	panele podłogowe-istn.	17,76
4/09	Pokój biurowy	panele podłogowe-istn.	14,99
4/10	Pokój biurowy	panele podłogowe-istn.	15,20
4/11	Pokój biurowy	panele podłogowe-istn.	14,89
4/12	Pokój biurowy	panele podłogowe-istn.	14,17
4/13	Pokój biurowy	panele podłogowe-istn.	14,34
4/14	Pokój biurowy	panele podłogowe-istn.	23,39
4/15	Pokój biurowy	panele podłogowe-istn.	15,05
4/16	Pokój biurowy	panele podłogowe-istn.	14,90
4/17	Pokój biurowy	panele podłogowe-istn.	15,20
4/18	Pokój biurowy	panele podłogowe-istn.	14,96
4/19	Pokój biurowy	panele podłogowe-istn.	22,13
4/20	Pokój biurowy	panele podłogowe-istn.	23,74
4/21	Archiwum	plytki podł. gresowe	4,58
4/22	Pokój biurowy	panele podłogowe-istn.	18,32
4/23	Pokój biurowy	panele podłogowe-istn.	17,35
4/24	Pokój biurowy	panele podłogowe-istn.	14,70
4/25	Pomieszczenie sędzienne	plytki podł. gresowe	7,37
4/26	Wc dla niepełnosprawnych	plytki podł. gresowe	5,00
4/27	Wc damski	plytki podł. gresowe	4,20
4/28	Wc męski	plytki podł. gresowe	4,80
4/29	Pomieszczenie porządkowe	plytki podł. gresowe	1,66
4/30	Korytarz	plytki podł. gresowe	106,54
4/31	Pokój biurowy	panele podłogowe-istn.	13,63
4/32	Pokój biurowy	panele podłogowe-istn.	14,16
4/33	Pokój biurowy	panele podłogowe-istn.	15,13
4/34	Pokój biurowy	panele podłogowe-istn.	14,89
4/35	Pomieszczenie sędzienne	plytki podł. gresowe	6,80
4/36	Wc dla niepełnosprawnych	plytki podł. gresowe	4,60
4/37	Wc damski	plytki podł. gresowe	4,24
4/38	Wc męski	plytki podł. gresowe	4,80
4/39	Wc damski	plytki podł. gresowe	4,33
4/40	Korytarz	plytki podł. gresowe	83,32
4/41	Pomieszczenie porządkowe	plytki podł. gresowe	1,66
4/42	Pokój biurowy	panele podłogowe-istn.	13,48
4/43	Pokój biurowy	panele podłogowe-istn.	14,63
4/44	Pokój biurowy	panele podłogowe-istn.	14,93
4/45	Pokój biurowy	panele podłogowe-istn.	14,76
4/46	Pokój biurowy	panele podłogowe-istn.	20,56
4/47	Archiwum	plytki podł. gresowe	5,63

WYKAZ POMIESZCZEŃ III PIĘTRA			
Nr pom.	Nazwa pomieszczenia	Rodzaj posadki	Powierzchnia [m ²]
4/48	Serwerownia	plytki podł. gresowe	23,78
4/49	Korytarz	plytki podł. gresowe	12,68
4/50	Pokój biurowy	panele podłogowe-istn.	9,50
4/51	Pokój biurowy	panele podłogowe-istn.	14,12
4/52	Pokój biurowy	panele podłogowe-istn.	14,26
4/53	Pokój biurowy	panele podłogowe-istn.	13,75
4/54	Pokój biurowy	panele podłogowe-istn.	14,09
4/55	Pokój biurowy	panele podłogowe-istn.	13,95
4/56	Pokój biurowy	panele podłogowe-istn.	16,56
4/57	Pokój biurowy	panele podłogowe-istn.	14,62
4/58	Korytarz	plytki podł. gresowe	31,10
4/59	Pokój biurowy	panele podłogowe-istn.	13,93
4/60	Pokój biurowy	panele podłogowe-istn.	14,90
4/61	Pokój biurowy	panele podłogowe-istn.	13,93
4/62	Pokój biurowy	panele podłogowe-istn.	14,14
4/63	Pokój biurowy	panele podłogowe-istn.	14,20
4/64	Pokój biurowy	panele podłogowe-istn.	13,63
K1	Klatka schodowa	pt. natural. kamienia-istn.	23,73
K2	Klatka schodowa	pt. natural. kamienia-istn.	19,92
K5	Klatka schodowa	plytki podł. gresowe-istn.	16,93
D1	Istniejący dźwig osobowy	–	–
D2	Projektowany dźwig osobowy	–	–
Razem			1107,06

Legenda:

-  – Wypust kabla zakończony wtykiem RJ45 dla inst. SKD/SSWII/CCTV/domofonów/innych instalacji wg opisu
-  – Gniazdo RJ45 Kat. 6a
-  – Gniazdo 2xRJ45 Kat. 6a
-  – Gniazdo światłowodowe 2xLC (doprowadzić FO MM OM4 4x50/125/250µm z najbliższej szafy)
-  – Gniazdo 2xRJ45 – telefonia analogowa/faksy

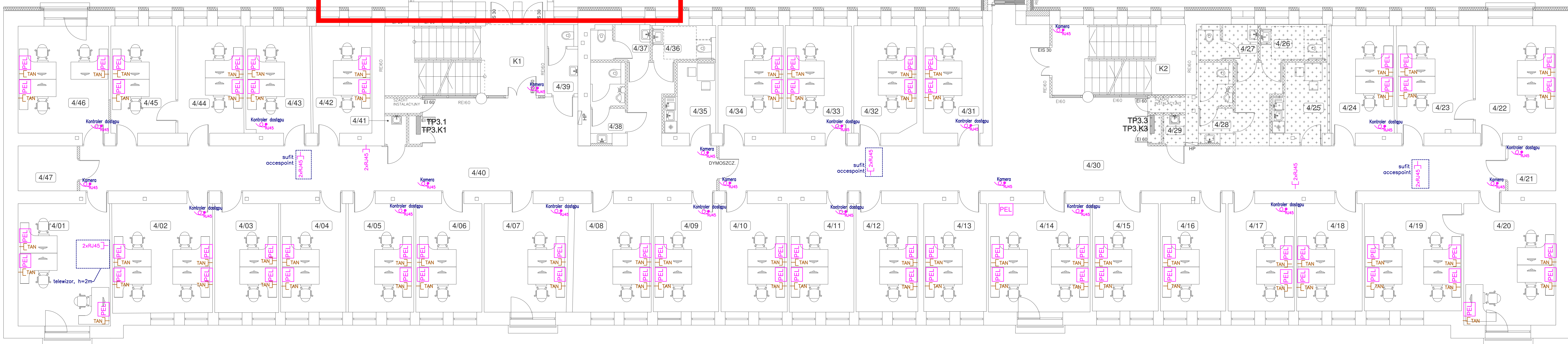
– Punkt elektryczno-logiczny:

- 2x Gniazdo zasilające ogólne przeznaczenia 230V 2P+Z/16A
- 4x Gniazdo zasilające DATA 230V 2P+Z/16A
- 1x Gniazdo 2xRJ45 Kat. 6a Komputery
- 1x Gniazdo 2xRJ45 Kat. 6a Komputery/Drukarki/Telefonia VOIP

– Rozdzielnicz Elektryczny

– Punkt elektryczno-logiczny (meblowy/podłogowy):

- 6x Gniazdo zasilające DATA 230V 2P+Z/16A
- 4x Gniazdo 2xRJ45 Kat. 6a Komputery
- 2x Rezerwa gniazd (HDMI/USB/FO)



GLOBAL Albert Dragan
ul. Ponikwoda 28, 20-135 Lublin. ☎ +48 516 126 333
✉ instalatorzy@ten.pl, www.globalprojekt.pl

**PRZEBUDOWA NADBUDOWA
I ROZBUDOWA BUDYNKU PROKURATURY
PRZY UL. OKOPOWEJ 2A W LUBLINIE**

INWESTOR: PROKURATURA REGIONALNA W LUBLINIE
UL. OKOPOWA 2A
20-950 LUBLIN

RYSunek: **RZUT III PIĘTRA
PLAN INSTALACJI LAN** SKALA: **1:75** NR RYS.: **T-V-05**

FUNKCJA: SPECJALNOŚĆ, IMIĘ I NAZWISKO: NR UPRAWNIEN: DATA: PODPIS:

PROJEKTOWAŁ: mgr inż. Tomasz Kopec LUB/0132/PWOE/10 09 2021

SPRAWDZIŁ: inż. Krzysztof Kędziński LUB/0146/PWOE/10 09 2021

OPRACOWANIE CHRONIONE USTAWĄ O PRAWIE AUTORSKIM I PRAWACH POKREWNYCH (DZ.U. NR 24/94 POZ. 83 Z DNIA 4 LUTEGO 1994R.) Z PÓŹNIEJSZYMI ZMIANAMI